

8. Гарантийные обязательства.

Гарантийный срок 24 месяца со дня ввода в эксплуатацию, но не более 36 месяцев со дня отгрузки потребителю при условии соблюдения правил транспортировки, хранения, монтажа, эксплуатации.

9. Свидетельство о приемке.

Датчик соответствует техническим условиям ТУ 3428-003-12582438-2003 и признан годным к эксплуатации.

Примечание:

Изготовитель оставляет за собой право внесения несущественных изменений конструкции не влияющих на эксплуатационные характеристики.

Дата выпуска _____

Представитель ОТК _____ МП

Схема подключения активной нагрузки

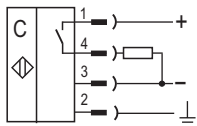
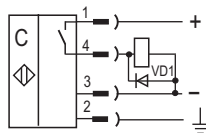


Схема подключения индуктивной нагрузки



Параметры диода VD1:
Iпр. ≥ 1А; Uобр. ≥ 400В
(напр. диод 1N4007)

Габаритный чертеж

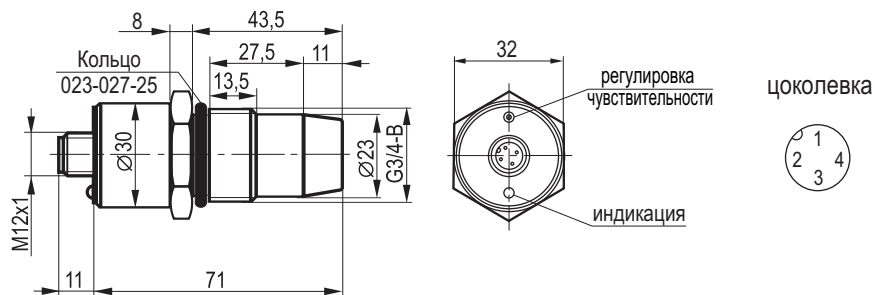
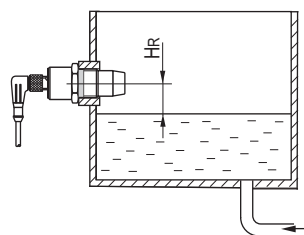


Схема монтажа



НАУЧНО-ПРОИЗВОДСТВЕННАЯ КОМПАНИЯ **ТЕКО**

454018, г.Челябинск, ул. Кислицина д.100, тел./факс: (351) 796-01-18, 796-01-19

E-mail: teko@teko-com.ru

www.teko-com.ru



АГ92

Выключатель емкостный бесконтактный CSN WC46B8-315P-8-LZS4-2H-P1

Паспорт Руководство по эксплуатации CSN WC46B8-315P-8-LZS4-2H-P1.000 ПС

2012г.

1. Назначение.

Выключатели емкостные бесконтактные (датчики) предназначены для бесконтактной коммутации исполнительных устройств в промышленных автоматизированных устройствах, линиях, станках и системах.

Датчики предназначены для работы во взрывобезопасной среде, не содержащей агрессивных газов и паров в концентрациях, приводящих к коррозии металлов.

2. Принцип действия.

Датчик имеет чувствительную поверхность, предназначенную для контроля уровня жидкости или сыпучих материалов в емкости. При приближении к чувствительной поверхности жидкости (сыпучих материалов) срабатывает пороговое устройство и формируется соответствующий выходной сигнал электронного ключа датчика, который используется для коммутации электрических цепей и сигнализации.

3. Технические характеристики.

Формат, мм	G3/4-Bx82
Способ установки в металл	Невстраиваемый
Расстояние срабатывания, Н _р (вода)	0±10 мм
Напряжение питания, Uраб.	77...150 В DC
Коэффициент пульсаций питающего напряжения	≤15%
Рабочий ток, Iраб.	при ≤75°C, ≤100 мА при >75°C, ≤50 мА
Падение напряжения при Iраб.	≤2,5В
Диапазон рабочих температур	-15°C...+105°C
Гистерезис	±1,0 мм
Задержка срабатывания	(2,0±0,5) с
Комплексная защита	Есть
Световая индикация срабатывания	Есть
Заземляющий вывод	Есть
Материал корпуса	ЛС59-1
Материал чувствительной поверхности	Фторопласт
Рекомендуемый соединитель	CS S19-3, CS S20-3, CS S25, CS S251...CS S255
Степень защиты по ГОСТ 14254-96	
со стороны чувствительной поверхности	IP68
остальное	IP65
Максимальное давление со стороны чувствит.пов-ти	2 МПа (20 кг/см ²)

4. Комплектность поставки:

Датчик - 1 шт.

Кольцо 023-027-25 ГОСТ 9833-73 - 1 шт.

Отвёртка (на партию до 10 шт.) - 1 шт.

Паспорт (на каждые 20 датчиков в транспортной таре) - 1 шт.

5. Указание мер безопасности.

- Все подключения к датчику производить при отключенном напряжении питания.
- По способу защиты от поражения электрическим током датчики соответствуют классу I по ГОСТ Р МЭК 536.

6. Указания по установке и эксплуатации.

- Закрепить датчик на объекте с учетом допустимых моментов затяжки (40Н•м).
- Рабочее положение - любое.
- Проверить маркировку выводов датчика и подключить в строгом соответствии со схемой подключения. Не допускаются перегрузки и короткие замыкания в нагрузке.
- Датчик настроен на уровень срабатывания Н_р=0 мм при срабатывании на воду. При необходимости изменить уровень срабатывания или при использовании жидкости с другой диэлектрической проницаемостью необходимо выполнить следующее:
 - Удалить смазку с винта регулировки чувствительности датчика.
 - Заполнить резервуар жидкостью до необходимого уровня.
 - Поворачивая винт регулировки чувствительности, добиться срабатывания датчика на нужном уровне Н_р. Поворот винта по часовой стрелке повышает чувствительность, против часовой стрелки-снижает чувствительность.*Примечание:* винт регулировки чувствительности-многооборотный.
- Для обеспечения герметичности, восстановить исходное состояние регулировочного винта (заполнить смазкой).
- Режим работы ПВ100.
- Для исключения взаимного влияния датчиков расстояние между ними должно быть не менее двух наружных диаметров датчика.

7. Правила хранения и транспортирования.

7.1. Условия хранения в складских помещениях:

- Температура +5°C...+35°C
- Влажность, не более 85%.

7.2. Условия транспортирования:

- Температура -50...+50°C.
- Влажность до 98% (при +35°C).
- Атмосферное давление 84,0...106,7 кПа.